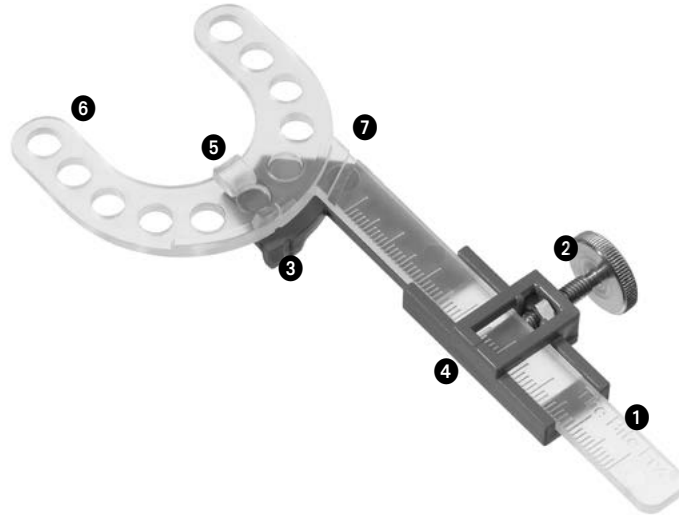
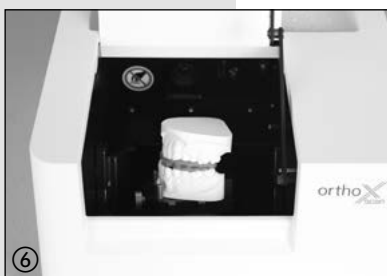
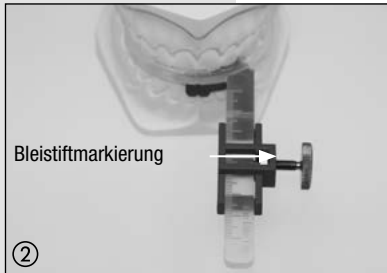


Bite Fix® Scan Bissregistrierung

Gebrauchsanleitung



- 1 Millimeterskala
- 2 Fixierschraube
- 3 Mittellinienmarkierungen
- 4 Grundkörper
- 5 Schneidezahnführung
- 6 Bissgabel
- 7 Sollbruchstelle

Lockern Sie die Fixierschraube **2**, bis sich die transparente Bissgabel bewegen lässt.

Setzen Sie die Bite Fix® Scan Bissregistrierung ohne Bissregistrierungsmaterial in den Mund ein; achten Sie dabei auf eine mittige Ausrichtung der Bissgabel und verwenden Sie die Mittellinienmarkierungen **3** als Orientierungshilfe (Bild **1**).

Weisen Sie den Patienten an, den Unterkiefer zuerst in Zentriklage zu bewegen. Für ein besseres Ergebnis bei nicht ausreichender Stabilität an den Schneidezähnen empfiehlt sich die Verwendung von Bissregistrierungsmaterial im Bereich der Schneidezahnführung **5**.

Hinweis: Verwenden Sie im Unterkiefer nur wenig Bissregistrierungsmaterial im Bereich der Schneidezahnführung, um ein Blockieren der Bissgabel zu verhindern.

Markieren Sie die zentrale Position mit Bleistift auf der Millimeterskala (Bild **2**). Lassen Sie den Patienten dann den Unterkiefer maximal vorschieben und markieren Sie diese Position auf der Bissgabel (Bild **2** + **3**).

Entfernen Sie die Bite Fix® Scan Bissregistrierung aus dem Mund. Anhand des markierten Protrusionsbereiches kalkulieren Sie den Unterkiefervorschub für das Gerät Ihrer Wahl. Fixieren Sie nun die transparente Bissgabel mit der Fixierschraube in der gewählten Protrusionseinstellung.

Hinweis: Für die TAP® Geräte empfehlen wir eine Protrusionseinstellung von 50-60%.

Geben Sie das Bissregistrierungsmaterial auf beide Seiten der Bissgabel. Setzen Sie die Bite Fix® Scan Bissregistrierung wieder in den Patientenmund ein und achten Sie auf eine mittige Ausrichtung (Bild **4**).

Wenn das Bissregistrierungsmaterial ausgehärtet ist, können Sie die Bissgabel wieder aus dem Mund des Patienten entfernen (Bild **5**).

Lockern Sie die Fixierschraube **2** und trennen Sie die Bissgabel vom Grundkörper **4**. Trennen Sie die Millimeterskala **1** an der Sollbruchstelle **7** von der Bissgabel. Jetzt kann die Bite Fix® Scan zusammen mit den Gipsmodellen in einem Modellscanner verwendet werden **6**.

Vor Gebrauch reinigen!

Hinweis: Wir empfehlen ein schnellabbindendes, additionsvernetztes Bissregistrierungsmaterial auf Vinylpolysiloxanbasis (A-Silikon). Die Bissgabel sollte gut ummantelt werden.

Hinweis zur Reinigung und Instandhaltung: Der Grundkörper und die Fixierschraube sind wieder verwendbar und können in einem Autoklaven bei 121°C sterilisiert werden. Verwenden Sie dazu ein Schonprogramm für thermolabiles Material.

Bitte beachten Sie, dass die transparente Bissgabel **6** ein Einmalprodukt ist!

Hinweis: Es wird empfohlen, die Bite Fix® Scan Bissregistrierung vor der Reinigung auseinander zu nehmen. Benutzen Sie die Bite Fix® Scan Bissregistrierung nicht, wenn sie sichtbar beschädigt ist oder modifiziert wurde.

Anwendung nur durch Fachpersonal.

