

Laborinformation

SCHEU-DENTAL-Tiefziehgeräte:

Legen Sie die BRUX CHECKER® Folie (ohne weiße Trennfolie) so in die Folienaufnahme ein, dass der Aufdruck auf der Folie seitenrichtig lesbar ist.

Mit dem Verschlussring wird die Folie nun eingespannt.

Positionieren Sie das Modell im Granulat oder auf der Modellstützplatte so, dass der Zahnkranz gut abgeformt werden kann. Optimale Ergebnisse werden erreicht, wenn das Modell so eingebettet wird, dass ca. 5 mm zwischen dem Gingivarand und dem Granulat liegen. Das Modell sollte mit der Front zur Verschlusswelle des Gerätes zeigen.

Mitbewerbergeräte:

Die Folien mit 120 mm tragen die Aufschrift: „Beschichtungsseite“ - Bitte achten Sie darauf, dass nach dem Tiefziehen auf dem Modell die Aufschrift richtig zu lesen ist. Ein Kratztest bestätigt Ihnen die richtige Anwendung.

Sicherheitshinweis:

Nur in gut belüfteten Räumen verwenden, da bei der Verarbeitung Dämpfe von charakteristischem stechenden Geruch entstehen können. Schwerwiegende Vorfälle im Zusammenhang mit der Verwendung des Produktes sind unverzüglich dem Hersteller und der zuständigen Behörde zu melden.

Lieferprogramm:

BRUX CHECKER® acc to Prof. Sato	125 mm Ø
0,1 mm, rot	REF 3209

Laboratory information

SCHEU-DENTAL pressure moulding machines:

Please place the BRUX CHECKER® foil (without white separating foil) on the O-ring of the adjustment ring so that the imprint on the foil is legible. Secure the foil by means of the locking ring. Place the model in the pellets or on the model platform so that the dental arch can be easily moulded. You can achieve optimal results by embedding the model up to 5 mm below the gingival margin. Ensure that the model is always placed with the incisors facing towards the locking handle.

Machines of other manufacturers:

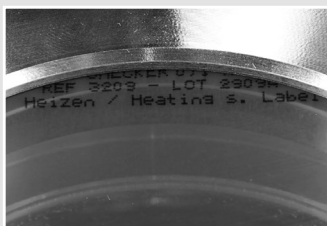
Foils of 120 mm diameter carry the imprint „coated side“. Make sure that after thermoforming the imprint on the model can be read properly. The right application can be verified by a scratch test.

Safety note:

Only use in well-ventilated rooms, as vapours with a characteristic pungent odour may be produced during processing. Serious incidents in connection with the use of the product shall be reported immediately to the manufacturer and the competent authority.

Delivery program:

BRUX CHECKER® acc to Prof. Sato	125 mm Ø
0.1 mm, red	REF 3209



Patienteninformation

Sie haben von Ihrem behandelnden Zahnarzt eine oder mehrere BRUX CHECKER® Folien erhalten, die über Ihren individuellen Zahnkranz tiefgezogen worden sind. Diese Folie hat eine einseitig aufgetragene, biokompatible Farbschicht, die an den Kontaktpunkten zwischen Ober- und Unterkiefer während der Tragezeit abgerieben wird. Das sich daraus ergebende Muster ermöglicht Ihrem Zahnarzt, Rückschlüsse auf mögliche Zahn- und Kieferfehlstellungen zu ziehen. Dies kann z.B. zu nächtlichem Knirschen führen.

Um ein aussagekräftiges Ergebnis zu erzielen, beachten Sie bitte die folgenden Punkte:

- Vermeiden Sie die Verwendung von alkoholhaltigem Mundwasser, da dies die Lackbeschichtung der Folie anlösen und zu einer Verfärbung der Zunge führen könnte.
- Die Folie wird während des Nachtschlafes getragen.
- Drücken Sie die Folie vorsichtig auf Ihren Oberkiefer/Unterkiefer, indem Sie zuerst im Bereich der Frontzähne und dann im Bereich der Backenzähne ansetzen.
- Nach dem Aufwachen am nächsten Morgen gehen Sie umgekehrt vor. Zunächst ziehen Sie die Schiene vorsichtig mit den Fingernägeln von den hinteren Backenzähnen und dann von den Frontzähnen ab.
- Spülen Sie die Folie unter lauwarmem Wasser ab und lassen Sie sie an der Luft trocknen. Danach ziehen Sie die Folie wieder über das Gipsmodell, um sie vor Verformung zu schützen.
- Jede Folie darf nur einmal für eine Nacht getragen werden.
- Vermeiden Sie die Einnahme von Alkohol und Schlaftabletten, da dies zu einem untypischen Knirschmuster führen kann.
- Nach Rückgabe des Modells und der Folie wird Ihr Zahnarzt mit Ihnen die weiteren Schritte besprechen.

Hinweis: Allergische Reaktionen gegen Bestandteile des BRUX CHECKER® (z.B. Erythrosin (E 127)) sind bei sensibilisierten Personen nicht auszuschließen.

Patient information

Your dentist has given you one or more BRUX CHECKER® foils which were moulded over your maxillary cast.

A biocompatible colour coat has been applied to one side of this foil, which will be grinded on the contact points between upper and lower jaw. By means of the grinding pattern which will be thus received, your dentist can evaluate potential disorders of your stomatognathic system such as grinding (bruxism).

In order to obtain a meaningful result, please observe the following:

- Make sure not to use any mouthwash containing alcohol, as this might dissolve the lacquer coat of the splint and lead to a discoloration of the tongue.
- The foil will be worn during sleep in the night.
- Carefully press the foil on your upper and lower jaw, first in the area of the front teeth and then in the area of the molars.
- Please proceed in reverse order in the morning: Remove the foil using your finger nails first in the area of the molars and then in the area of the front teeth.
- Rinse the foil under lukewarm water and let it dry. Then put the foil again over the plaster model, in order to avoid deformation.
- Each foil is for use during one night only.
- Please avoid alcohol and medication like sleeping pills, as this may lead to a non-typical grinding pattern.
- Once you returned the model and the foil to your dentist, he will consult you on the next measures to take.

Note: Allergic reactions to components of BRUX CHECKER® (e.g. erythrosine (E127)) cannot be ruled out in sensitised persons.

